

NOUVEAU !



Les SESSIONS

FAIRE



Formations courtes et ouvertes à tous

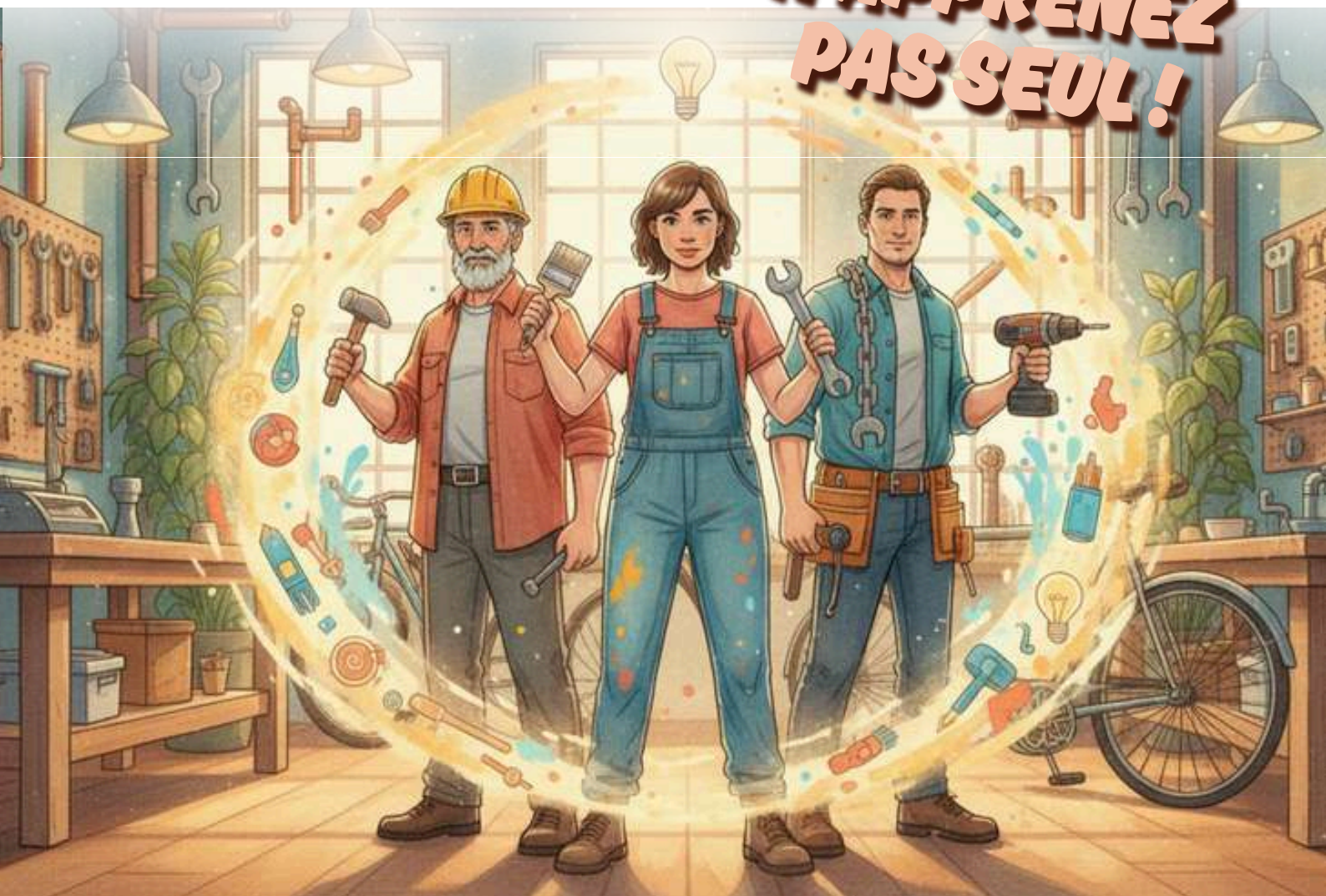
au
Solidarium

Lachapelle-aux-Pots (60)

Des formations pour :

- Acquérir des bases
- Diagnostiquer et réparer des pannes courantes
- Développer l'autonomie dans l'entretien
- Sensibiliser au Réemploi

**FAITES-LE
VOUS-MÊME
MAIS
N'APPRENEZ
PAS SEUL !**



Un projet soutenu par



Financé par
l'Union européenne
NextGenerationEU



Le groupe **Maison d'Economie Solidaire** constitue un ensemble de structures de l'insertion par l'activité économique (IAE).

C'est une **société coopérative d'intérêt collectif** (SCIC) qui regroupe **70 coopérateurs** et **400 salariés** qui imaginent et mettent en œuvre des projets de transformation sociétale pour demain.

10 PROJETS



**EN ÉMERGENCE
ACCOMPAGNÉS**



7

**ENTREPRISES
DÉDIÉES À DE
NOUVEAUX
SERVICES POUR
LE TERRITOIRE**

1

**DÉMARCHE
SINGULIÈRE**



LIEUX

3

- 1 TIERS-LIEU
- 1 USINE
- 1 PÔLE DE SERVICES DE PROXIMITÉ



1

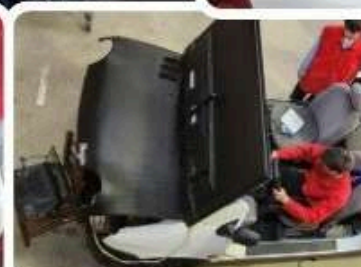
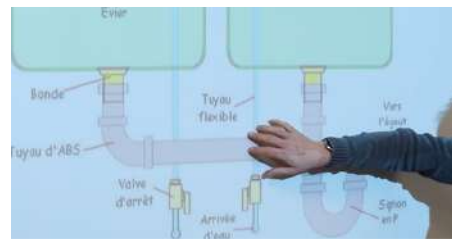
**PÔLE
TERRITORIAL DE
COOPÉRATION
ÉCONOMIQUE**

**PÔLE DE
COOPÉRATION
OISE OUEST**



+20 ANS

**D'HISTOIRE, DE RENCONTRES,
D'AVENTURES HUMAINES POUR
ET PAR LA COOPÉARTION**





Les SESSIONS

FAIRE

FAITES-LE VOUS-MÊME MAIS N'APPRENEZ PAS SEUL !

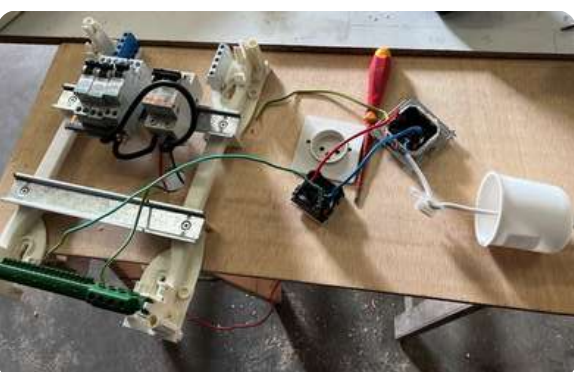
“L'école du Faire, c'est renouer avec la pratique dans un monde saturé de technologies, où tout semble complexe et dans lequel nous avons souvent le sentiment que toute action est vaine.

”L'apprentissage par le faire” :
réparer un objet, tester une méthode..., procure alors un sentiment libérateur pour se réappropriier le monde.

L'école du Faire, **c'est renouer avec la matière, avec le toucher et redonner de la valeur aux métiers manuels.** Ces métiers souvent relégués au second plan, reviennent en force sur nos territoires et dans nos lieux.”



Apprends à réparer et à construire pendant les vacances !



- ✓ **Sensibiliser au réemploi, à la réduction des déchets,**
- ✓ **Apprendre à réparer *,**
- ✓ **Apprendre à se servir de différents outils, machines ou techniques au service de la réparation,**
- ✓ **Vivre un moment convivial,**
- ✓ **Renforcer la capacité d'agir de chacun par un développement des capacités à réparer et à faire par soi-même.**

**Arboriculture - Mécanique générale - Réparation informatique - Restauration de meubles - Réparation de vélos - Construction - Maraichage - Couture - Atelier costume - Electricité - Installations solaires - Découpe laser - Impression 3D - ... et bien plus encore !*

La démarche

**FAITES-LE
VOUS-MÊME
MAIS
N'APPRENEZ
PAS SEUL !**

Soutenue par la Région Hauts-de-France pour le développement de nouvelles pratiques de formation dans le cadre des tiers-lieux en Oise Ouest, la Maison d'Economie Solidaire expérimente la mise en oeuvre de **formations accessibles en proximité** pour les apprenants résidant sur le territoire et susceptibles d'enrichir les parcours d'accès à l'emploi, notamment en privilégiant une **approche pédagogique par le « Faire »**.

Les parcours de formation à expérimenter dans le cadre du projet Pôle Connaissance Oise Ouest / Deffinov Oise Ouest portent sur :

- La **fabrication de prototypes**,
- Le **réemploi**, la **réparation** et plus globalement l'économie circulaire,
- La **maintenance préventive, la rénovation et l'entretien du bâti** ; « Initiation aux Métiers du Bâtiment », la production d'énergie photovoltaïque,
- La **mobilité**.

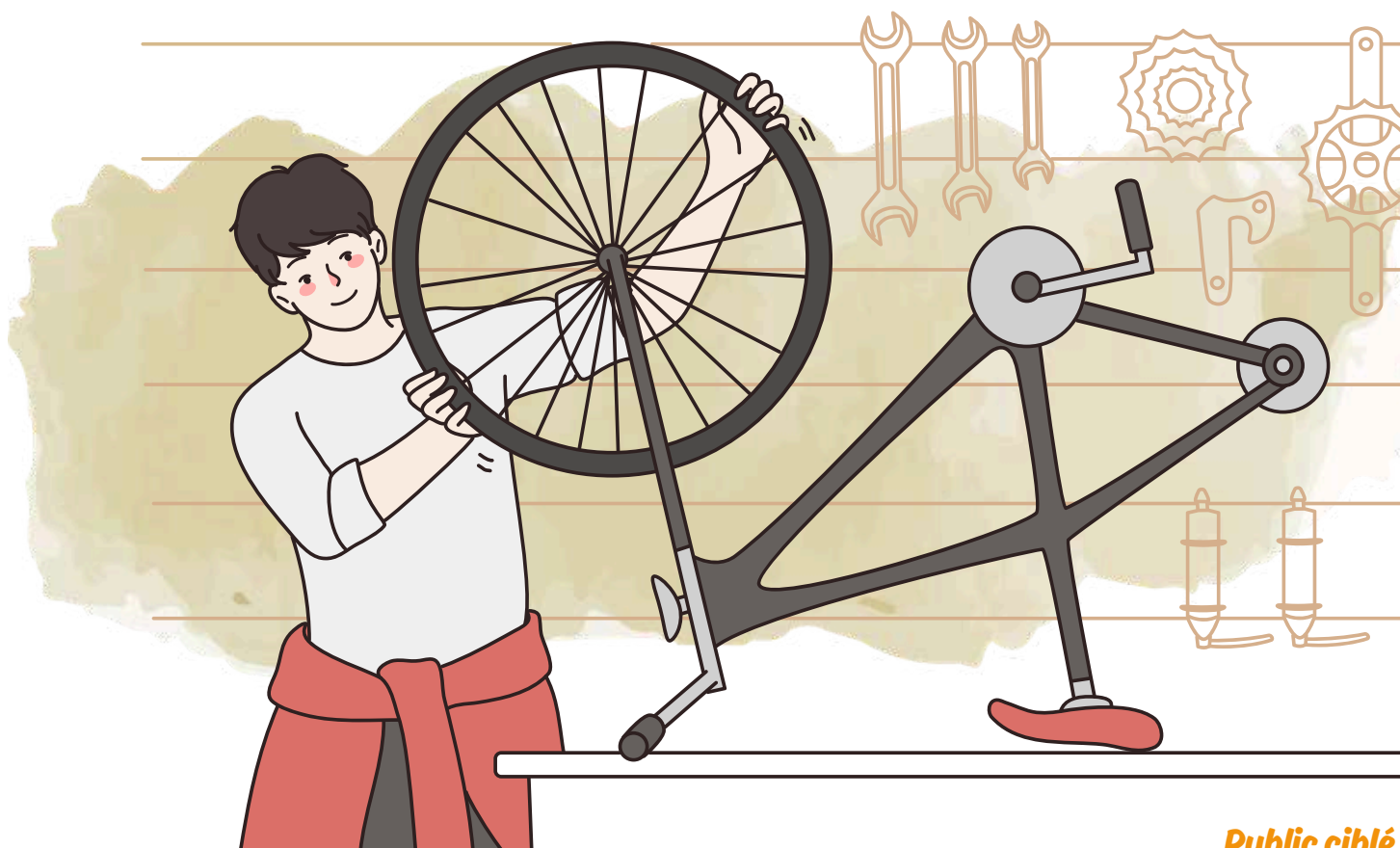
Les actions mises en œuvre dans le cadre de ces nouvelles formations, s'adressent à **tous les publics** (*particuliers, professionnels, bénévoles...*), en privilégiant la proximité territoriale et des méthodes pédagogiques susceptibles de mobiliser des publics **éloignés de la formation classique** (*public en parcours d'insertion par l'activité économique, jeunes sans qualification sortis du système scolaire...*).

L'innovation du programme « Connaissances Hauts de France » porte sur :

- La mise en place de **parcours de formation** au sein d'un Tiers Lieu des Transitions, en milieu rural,
- La mutualisation de « **plateaux techniques** » de formation à usage partagé de production et de formation (ressourcerie, atelier cycles...)
- La conception et la mise en œuvre de **sessions formatives « Makers »** (pédagogie par le « Faire »)
- Le prototypage de nouvelles offres de formation autour des activités de **réparation** et de la **maintenance/entretien/aménagement dans le bâtiment**,
- Le **partage d'expérience** et la **capitalisation/diffusion des savoir-faire** développés.

Entretien et réparation vélo

(initiation)



Public ciblé
Tout public

Prérequis
Aucun

Nombre de participants
6

2 jours de formation pour :

- Acquérir les bases de la mécanique vélo
- Diagnostiquer et réparer les pannes courantes
- Développer l'autonomie dans l'entretien des vélos
- Sensibiliser à la mobilité à vélo, à la sécurité à vélo et au Réemploi

Durée de la formation
14 heures

Evaluation des acquis de la formation

Test de positionnement
Mise en situation
Questionnement oral
Evaluation finale

Validation

Certificat de réalisation + Open Badge

Entretien du LOGEMENT

(surfaces et équipements)



Public ciblé
Tout public

2 jours de formation pour :

- Acquérir les bases techniques d'entretien des surfaces et équipements
- Savoir identifier, évaluer les besoins et appliquer les actions préventives
- Développer l'autonomie dans l'entretien des surfaces et équipements d'un logement
- Sensibiliser aux solutions de réemploi des équipements

Prérequis

Être en bonne condition physique

Nombre de participants

6

Durée de la formation

14 heures

Evaluation des acquis de la formation

Test de positionnement

Mise en situation

Questionnement oral

Evaluation finale

Validation

Certificat de réalisation + Open Badge

Entretenir et réparer son ordi !

(pc fixe et portable)



2 jours de formation pour :

- **Savoir diagnostiquer et résoudre un dysfonctionnement sur un ordinateur**
- **Comprendre les composants d'un PC fixe et leur fonction : démontage, test et remplacement de pannes courantes**
- **Connaître l'essentiel (vocabulaire numérique, systèmes d'exploitation, sauvegardes, effacement, gestion des pilotes...)**
- **Sensibiliser aux solutions de réemploi des équipements**

Public ciblé
Tout public

Prérequis
Aucun

Nombre de participants
6

Durée de la formation
14 heures

Evaluation des acquis de la formation

Test de positionnement
Mise en situation
Questionnement oral
Evaluation finale

Validation

Certificat de réalisation + Open Badge



INFORMATIONS PRATIQUES

Pour nous contacter, **envoyez un mail** à Anaïs et Stéphane à alicias@eco-solidaire.fr

Les repas et les déplacements sont à la charge des apprenant.e.s.

DATES DES PROCHAINES SESSIONS

Horaires :

De 9h à 17h

Lieu de formation :



Lachapelle-aux-Pots (60)

Entretien du logement

- Les **22 & 23 janvier** 2026
- Les **16 & 17 avril** 2026

Entretien et réparation vélo

- Les **19 & 20 mars** 2026
- Les **21 & 22 mai** 2026

Entretenir et réparer son ordi

- Les **5 & 6 février** 2026
- Les **2 & 3 avril** 2026

Sessions Jeunes

- Du **16 au 20 février** 2026
- Du **13 au 17 avril** 2026



Le Solidarium

4 rue de la Prairie
60650 à Lachapelle-aux-Pots

Contactez-nous :

03 44 80 25 25

alicias@eco-solidaire.fr

Alicias est certifié **QUALIOPI** en tant qu'organisme de formation professionnelle.

Association régie par la loi du 1er juillet 1901 et le décret du 16 août 1901

N°RNA : **W601000151**

SIRET : **389 881 707 00027**

APE : **88.99B**

www.eco-solidaire.fr

